

Laforgia, Bruni & Partners
Consulenti in proprietà industriale
– Patent attorneys –

Marilena Taddei

*Avvocato con specializzazione in proprietà
intellettuale e lotta alla contraffazione*

taddei@laforgiabruni.it

La tutela brevettuale

**USO DEI BREVETTI DA PARTE DELLE SPIN OFF
UNIVERSITARIE**

IL CASO SALENTEC

Seminari sull'innovazione tecnologica

Industrial Liaison Office - Forim di Potenza

Aula Amatucci –DIFA

UNIVERSITÀ DEGLI STUDI DELLA BASILICATA

Martedì 29 marzo 2011

SOMMARIO

- Introduzione alla proprietà intellettuale
- Le invenzioni e i brevetti
- Le procedure di deposito
- Uso dei brevetti da parte delle spin-off universitarie : “IL CASO SALENTEC”
- Il ruolo del Consulente in proprietà intellettuale
- Conclusioni

INTRODUZIONE ALLA PROPRIETA' INTELLETTUALE

- La tutela della proprietà intellettuale è sempre più un'attività strategica per le imprese a contenuto innovativo e/o tecnologico
- Fondamentalmente un'impresa innovativa ha interesse a tutelare:
 - L'innovazione tecnica → **Invenzioni e modelli di utilità**
 - Il design → **Modelli e disegni**
 - Il brand o la garanzia di provenienza → **Il marchio**

INTRODUZIONE ALLA PROPRIETA' INTELLETTUALE



INTRODUZIONE ALLA PROPRIETA' INTELLETTUALE

L' Invenzione

è una soluzione nuova ed originale di un problema tecnico atta ad essere realizzata e applicata in campo industriale



INTRODUZIONE ALLA PROPRIETA' INTELLETTUALE

La tutela

Una privativa industriale (brevetto o registrazione) è un titolo in forza del quale è conferito un monopolio temporaneo di sfruttamento dell'oggetto della privativa consistente nel diritto esclusivo di:

- realizzarlo
- disporne o farne oggetto di commercio
- utilizzarlo

INTRODUZIONE ALLA PROPRIETA' INTELLETTUALE

Quando tutelare qualcosa ? (1/2)

- Hai risolto un problema difficile ?
- Hai applicato nuova tecnologia a un prodotto?
- Hai fatto qualcosa in modo nuovo, migliore, più economico, innovativo?
- Ti piacerebbe essere copiato dai concorrenti ?

INTRODUZIONE ALLA PROPRIETA' INTELLETTUALE

Quando tutelare qualcosa ? (2/2)

- **Possiamo proteggere ogni NUOVA invenzione nelle seguenti categorie:**
 - Procedimenti (algoritmi di controllo, processi di produzione)
 - Macchinari e dispositivi
 - Prodotti
 - Composizioni chimiche della materia
 - Nonché perfezionamenti di questi procedimenti, macchinari, prodotti, etc.
- **Durante lo sviluppo, cerca l'innovazione dappertutto:**
 - Prodotti/Componenti Design/Montaggi
 - Processi di produzione
 - Procedimenti di controllo, Algoritmi di controllo aventi un effetto tecnico
 - Lay-out particolari di sistemi (e.g. Transmission Powerflow, Controller layout)
 - Applicazioni peculiari di tecnologie esistenti

LE INVENZIONI E I BREVETTI

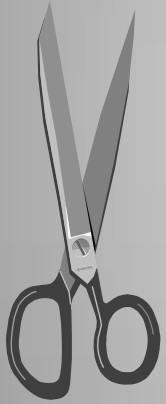
L' Invenzione

- Possono essere oggetto di brevetto le invenzioni nuove che implicano attività inventiva e sono atte ad avere un'applicazione industriale.
- Possono costituire un'invenzione un prodotto, un metodo o un procedimento di lavorazione, uno strumento o un dispositivo meccanico e un nuovo uso di prodotto già noto.



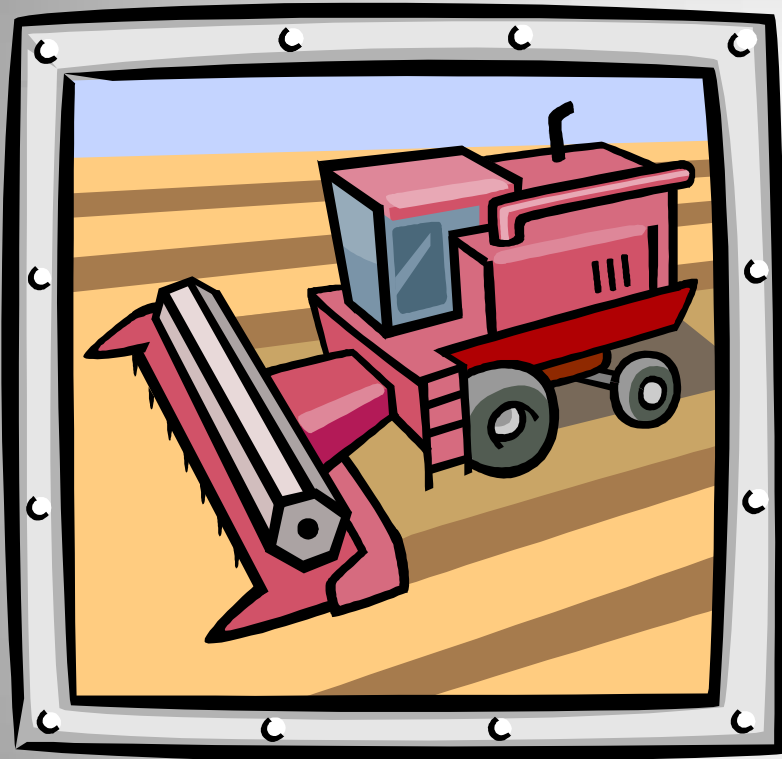
LE INVENZIONI E I BREVETTI

Invenzioni particolari



- **invenzioni di perfezionamento:** l'attività inventiva si sostanzia nel miglioramento di una soluzione già raggiunta;
- **invenzioni di combinazione:** impiego congiunto di due o più invenzioni preesistenti;
- **invenzioni di traslazione:** una precedente invenzione è utilizzata per risolvere un diverso problema tecnico .

LE INVENZIONI E I BREVETTI



Il modello di utilità

è un trovato che fornisce a macchine o parti di esse, a strumenti, utensili o oggetti di uso in genere particolare efficacia o comodità di applicazione o impiego.

LE INVENZIONI E I BREVETTI

Il brevetto

Il brevetto è un titolo in forza del quale viene conferito un monopolio temporaneo di sfruttamento sul trovato oggetto del brevetto consistente nel diritto esclusivo di:

- realizzarlo
- disporne o farne oggetto di commercio

LE INVENZIONI E I BREVETTI



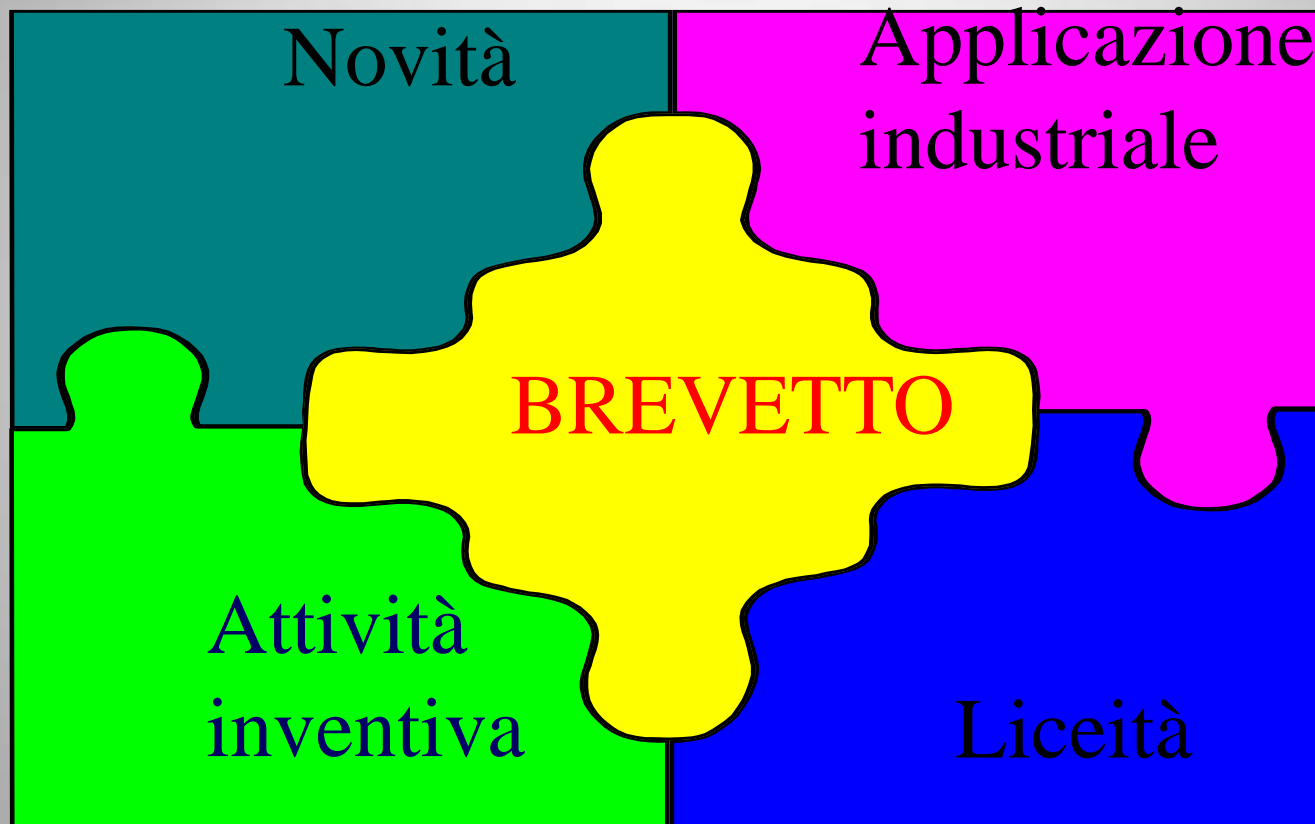
Durata privative

20 anni per le invenzioni

10 anni per i modelli di utilità

LE INVENZIONI E I BREVETTI

Requisiti di brevettabilità ?



LE INVENZIONI E I BREVETTI

Quando un'invenzione presenta il requisito della **novità**?

Secondo la legge un'invenzione è nuova quando al momento del deposito della domanda di brevetto non è compresa nello stato della tecnica: e cioè l'idea alla base dell'invenzione non è già stata, con qualunque mezzo, resa accessibile al pubblico in Italia o all'estero.

Stato della tecnica si intende tutto ciò che è reso accessibile al pubblico prima della data di deposito della domanda

LE INVENZIONI E I BREVETTI

Quando un'invenzione presenta il requisito dell'**originalità**?

Un'invenzione presenta il requisito dell'originalità (cosiddetta "attività inventiva") quando non risulta in modo evidente dallo stato della tecnica: la soluzione che l'invenzione presenta non deve cioè apparire ovvia ad una persona esperta del ramo cui l'invenzione attiene.

LE INVENZIONI E I BREVETTI

Quando un'invenzione presenta il requisito dell'**industrialità**?

La legge richiede ai fini della brevettabilità dell'invenzione che essa sia atta ad avere un'applicazione industriale: di fatto, l'industrialità si base sul fatto che l'invenzione sia riproducibile con caratteri costanti e sia tecnicamente realizzabile, a prescindere dalla convenienza economica dell'operazione.

LE INVENZIONI E I BREVETTI

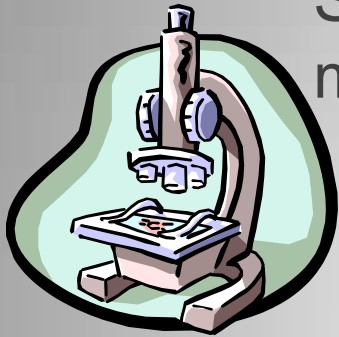
Quando un'invenzione presenta il requisito della **liceità**?

Un'invenzione è ritenuta illecita dalla legge, e pertanto non brevettabile, quando la sua attuazione sarebbe contraria all'ordine pubblico o al buon costume. La nozione di buon costume è variabile nel tempo e viene individuata e concretizzata dai giudici di volta in volta, caso per caso.

LE INVENZIONI E I BREVETTI

Non sono invenzioni

Scoperte, teorie scientifiche, metodi matematici



Razze animali



Trattamenti chirurgici, terapeutici e di diagnosi

Metodi per attività intellettuali, giochi e attività commerciali



LE INVENZIONI E I BREVETTI

Il titolare ha diritto di vietare

- L'utilizzo del processo oggetto delle rivendicazioni o la messa in commercio del prodotto ottenuto adoperandolo
- la fabbricazione o messa in commercio del prodotto oggetto delle rivendicazioni
- la fabbricazione o messa in commercio di un prodotto oggetto delle rivendicazioni destinato a nuovo uso (brevetto d'uso)

LE INVENZIONI E I BREVETTI

LE RICERCHE DI ANTERIORITA'



RICERCHE SULLO STATO DELL'ARTE

Scopo

- fornire informazioni generali su un settore tecnologico

Quando?

- prima di iniziare un progetto R&D

Fonti

- banca dati bibliografica mondiale e letteratura tecnico/scientifica

Risultati (circa 100 con titolo e riassunto)

- ampi ed esaustivi

LE PROCEDURE DI DEPOSITO

CONTENUTO DEL TESTO BREVETTUALE

Titolo

Riassunto

Descrizione

Rivendicazioni

Disegni

PROCEDURE DI DEPOSITO

Tipologie di brevetto per invenzione

- Brevetto nazionale (disciplinato dal Codice della Proprietà Industriale)
- Brevetto Europeo (disciplinato dalla European Patent Convention)
- Domanda di brevetto internazionale (secondo il Patent Cooperation Treaty)

PROCEDURE DI DEPOSITO

Brevetto Nazionale

- ❖ Può essere ottenuto per un'invenzione industriale ed ha durata di 20 anni.
- ❖ Può essere ottenuto per un modello di utilità ed ha durata di 10 anni.
- ❖ Spiega i suoi effetti limitatamente al territorio dello Stato Italiano

LE PROCEDURE DI DEPOSITO

Brevetto Europeo

- ❖ È un brevetto per invenzione industriale la cui validità è estesa agli Stati contraenti della Organizzazione Europea dei Brevetti.
- ❖ Conferisce al titolare gli stessi diritti che deriverebbero da un brevetto nazionale
- ❖ I termini, l'ambito di protezione e la disciplina sono identici in tutti gli Stati contraenti

LE PROCEDURE DI DEPOSITO

Domanda di brevetto internazionale

Protezione nei 138 Stati membri del Trattato di Cooperazione in materia di Brevetti (PCT) (*)



Unica domanda internazionale ha gli stessi effetti di una domanda nazionale

Il rilascio del brevetto è di competenza dell'Ufficio nazionale designato

LE PROCEDURE DI DEPOSITO

Il brevetto nazionale

- Validità territoriale e principio del *first to file*
- Viene concesso dall' U.I.B.M e reso accessibile al pubblico dopo 18 mesi, gli effetti decorrono dall'accessibilità al pubblico
- Dal 1 luglio 2008 è possibile avere un rapporto di ricerca di anteriorità sull'esistenza di documenti brevettuali e non
- Modifiche al contenuto della domanda di brevetto
- Lettera interlocutoria di rifiuto
- Concessione



MINISTERO DELLE ATTIVITA' PRODUTTIVE
DIREZIONE GENERALE PER LO SVILUPPO PRODUTTIVO E LA COMPETITIVITA'
UFFICIO ITALIANO BREVETTI E MARCHI

BREVETTO PER INVENZIONE INDUSTRIALE

N° 01308111

Il presente brevetto viene caricato per l'invasione oggetto delle disvenzioni sotto specificate:

num. disvenzione	anno	C.C.I.A.A.	data pres. disvenzione	quantita'
000016	1998	FERRARA	22/12/1998	F24J

TITOLARE MENEGATTI CLAUDIO LOC. S. BIAGIO A ARGENTA (FERRARA)

INDIRIZZO VIA AMENDOLA, 37
LOC. S. BIAGIO
44011 ARGENTA (FERRARA)

TITOLO PIASTRA ASSORBENTE AD ELEVATO RENDIMENTO PER PANNELLI SOLARI

INVENTORE MENEGATTI CLAUDIO



Roma, 29 NOVEMBRE 2001

IL DIRIGENTE DELL'UFFICIO G7
F.to ING. RICCARDO COPPO

PER COPIA CONFORME DELL'ORIGINALE

Consegnato 11

11/11/01
di...

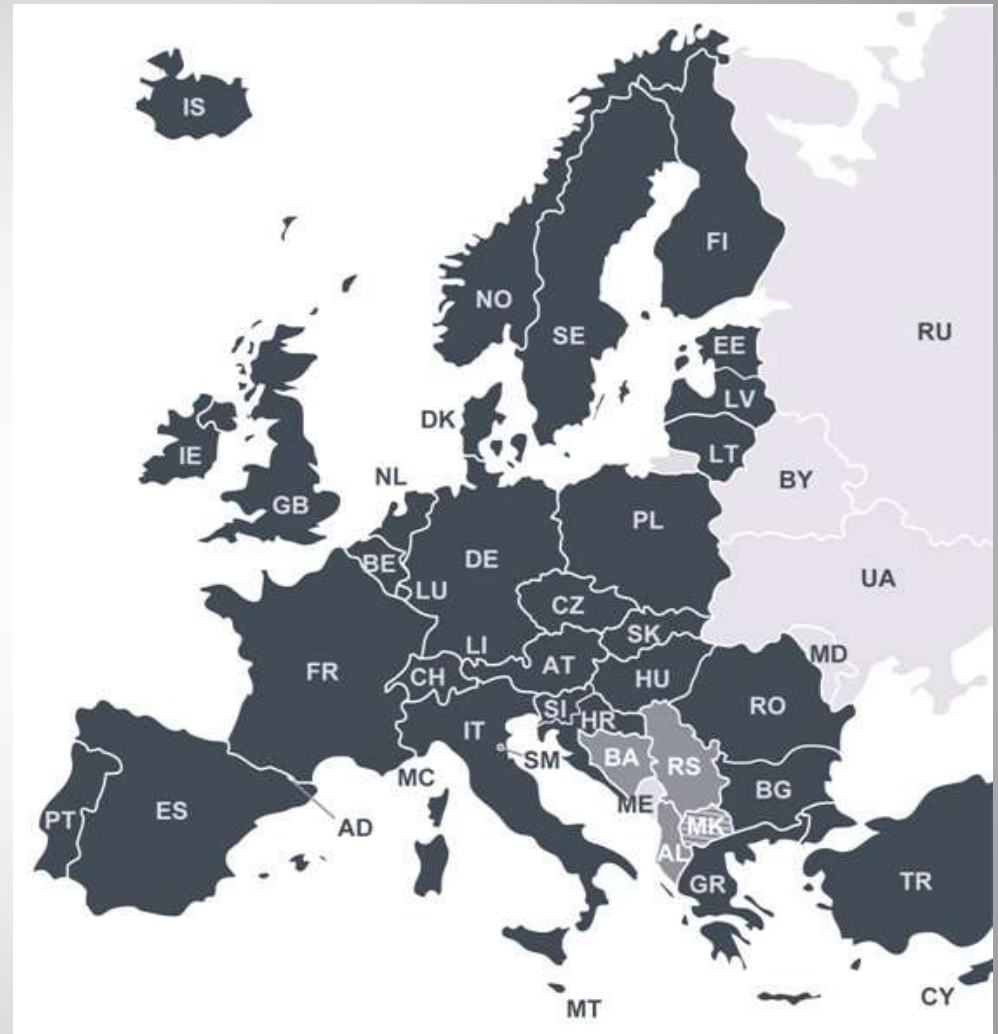
Riccardo Coppo

LE PROCEDURE DI DEPOSITO

Il Brevetto Europeo

Stati contraenti

Mappa



LE PROCEDURE DI DEPOSITO

Il brevetto europeo

Altri Stati

Extension States (States recognising European Patents)

AL Albania

BA Bosnia and Herzegovina

MK the former Yugoslav Republic of Macedonia

RS Serbia (legal successor of the former State Union of Serbia and Montenegro into the Co-operation and Extension Agreement)

States invited to accede to the EPC

MK the former Yugoslav Republic of Macedonia

LE PROCEDURE DI DEPOSITO

Il brevetto europeo

Procedura

Tempo/mesi



PRIMO DEPOSITO IT

DEPOSITO EPO (*)

RICERCA

PUBBLICAZIONE

ESAME
Rilascio brevetto/rigetto domanda

BREVETTI NAZIONALI

OPPOSIZIONE



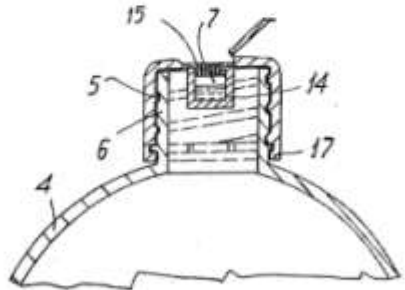
RICORSO



(*) European Patent Office

LE PROCEDURE DI DEPOSITO

La pubblicazione della domanda

 European Patent Office Office européen des brevets		 (11) EP 1 512 639 A1
(12) EUROPEAN PATENT APPLICATION		
(43) Date of publication: 09.03.2006 Bulletin 2006/10	(51) Int. Cl. B65D 51/28	
(21) Application number: 04102166.0		
(22) Date of filing: 04.08.2004		
(84) Designated Contracting States: AT BE BG CH CY CZ DE DK EE ES FI FR GB GR HU IE IT LI LU MC NL PL PT RO SE SI SK TR Designated Extension States: AL HR LT LV MK	(71) Applicant: Alegria, Maurizio 34121 Bergamo (IT)	
(30) Priority: 05.09.2003 / IT M20031112	(72) Inventor: Alegria, Maurizio 34121 Bergamo (IT)	
(74) Representative: Gallo, Enrico Via E. Sarbelloni, 2 34121 Bergamo (IT)		
(54) Container cap		
(57) The container cap (1) comprises a body (2) presenting an inner side facing said container (4), an outer side and a chamber (7) presenting an access aperture (8) facing the outer side of the cap (1) and able to contain a product, so rendering it accessible from the outside.		
		
FIG. 5		
<small>FIGURE BY: ALBERTO BIANCHI/STUDIO 17</small>		

LE PROCEDURE DI DEPOSITO

Il brevetto europeo Il rapporto di ricerca

EP 1 812 629 A1

 **European Patent Office** **EUROPEAN SEARCH REPORT** Application Number
EP 04 10 3749

Category	Citation of document with indication, where appropriate, of relevant passages	Relevant portion	CLASSIFICATION OF THE APPLICATED INVENTION
X	EP 0 519 519 A (WACHTER KUNDTTEL SMH DM) 26 September 2004 (2004-09-26) * page 2 - page 3; claim 1; figure 1 * *****	1-6, 8, 20-25	B0501/28
X	DE 100 17 779 A (KAUFMAN & SOHN) 30 September 2004 (2004-09-30) * column 1 - column 2; figure 1 * *****	1-3, 6, 8, 20-25	
X,P	EP 1 382 541 A (DREACT) 21 January 2004 (2004-01-21) * paragraph (0015) - paragraph (0017); Figures 20, 21 * *****	1-3, 6-7, 9-15	
E,P	FR 2 844 172 A (JAGOUAN GERARD) 12 March 2004 (2004-03-12) * page 3, line 6 - line 27; figures 3, 3 * *****	1-3, 5-7	
A	DE 200 02 674 U (ZISSER MICHAEL) 21 September 2000 (2000-09-21) * claims 5-12; figures 1-6 * *****	1-6, 7	
A	US 6 885 828 A (SINGER URS) 12 July 2000 (2000-07-12) * figure 1 * *****	1-10	SEARCHED INDEXED CLASSIFIED EXTENDED

The present search report has been drawn up for all classes

Done at Munich 30 November 2004 Berlin/Paris, V

SEARCHER

REMARKS	REMARKS
1. This is a preliminary search report.	1. This is a preliminary search report.
2. The search was carried out in accordance with the provisions of Article 139 of the EPC.	2. The search was carried out in accordance with the provisions of Article 139 of the EPC.
3. The search was carried out in accordance with the provisions of Article 139 of the EPC.	3. The search was carried out in accordance with the provisions of Article 139 of the EPC.
4. The search was carried out in accordance with the provisions of Article 139 of the EPC.	4. The search was carried out in accordance with the provisions of Article 139 of the EPC.
5. The search was carried out in accordance with the provisions of Article 139 of the EPC.	5. The search was carried out in accordance with the provisions of Article 139 of the EPC.
6. The search was carried out in accordance with the provisions of Article 139 of the EPC.	6. The search was carried out in accordance with the provisions of Article 139 of the EPC.
7. The search was carried out in accordance with the provisions of Article 139 of the EPC.	7. The search was carried out in accordance with the provisions of Article 139 of the EPC.
8. The search was carried out in accordance with the provisions of Article 139 of the EPC.	8. The search was carried out in accordance with the provisions of Article 139 of the EPC.
9. The search was carried out in accordance with the provisions of Article 139 of the EPC.	9. The search was carried out in accordance with the provisions of Article 139 of the EPC.
10. The search was carried out in accordance with the provisions of Article 139 of the EPC.	10. The search was carried out in accordance with the provisions of Article 139 of the EPC.

LE PROCEDURE DI DEPOSITO

L'opinione di brevettabilità

1. State of the art

The following documents are referred to in this communication; the numbering will be adhered to in the rest of the procedure:

D1: EP-A-0 119 519 (WACHTER KURMITTEL GMBH DR) 26 September 1984 (1984-09-26)

D2: DE 198 12 779 A (KAUFMANN & SOHN) 30 September 1999 (1999-09-30)

2. Novelty

The document D1 discloses (the references in parentheses applying to this document):

a container cap comprising a body presenting an inner side facing the container (12) and an outer side, the container comprising a chamber (16) presenting an access aperture (22) facing said outer side of said cap and able to contain a product, so rendering it accessible from outside.

The subject-matter of claim 1 is therefore not new (Article 54(1) and (2) EPC).

LE PROCEDURE DI DEPOSITO

La lettera ufficiale dell'esaminatore

- Comunica al richiedente le motivazioni per cui la domanda di brevetto non corrisponde ai requisiti di brevettabilità (novità, livello inventivo, chiarezza, sufficienza di descrizione etc.)
oppure
- Comunica la decisione di rifiuto della domanda
oppure
- Comunica l'accettazione da parte dell'EPO della domanda



LE PROCEDURE DI DEPOSITO

Risposta alla lettera ufficiale

- ❑ Analisi della lettera ufficiale ed individuazione dei suoi punti critici
- ❑ Essendo la “novità” una caratteristica oggettivamente rilevabile, le argomentazioni su questo punto non richiedono una lunga argomentazione
- ❑ Sulle obiezioni di livello inventivo, è utile analizzare il problema tecnico risolto, e analizzare se la combinazione di due o più documenti di “prior art” avrebbero potuto rendere ovvia la soluzione di tale problema
- ❑ Se particolari caratteristiche (eventualmente oggetto di sottorivedicazioni) sono nuove e offrono vantaggi tecnici, queste possono formare oggetto di una rivendicazione principale emendata
- ❑ In tutti i casi è importante evitare di aggiungere materia nuova (“new matter”) per non dare origine a future obiezioni sull’Articolo 123(2) EPC

LE PROCEDURE DI DEPOSITO

La pubblicazione del brevetto concesso

 Europäisches Patentamt European Patent Office Office européen des brevets		
		(11) EP 1 512 639 B1
(12) EUROPEAN PATENT SPECIFICATION		
(42) Date of publication and number of the grant of the patent: 06.05.2006 Bulletin 2006/20	(31) Int. Cl. B62D 21/02 (2006.01)	
(21) Application number: 04103746.0		
(22) Date of filing: 04.08.2004		
(54) Container cap Verschlusskappe Couvercle de fermeture		
(84) Designated Contracting States: AT BE BG CH CY CZ DE DK EE ES FI FR GB GR HU IE IT LI LU MC NL PL PT RO SE SI SK TR	(72) Inventor: Allegretti, Maurizio 24121 Bergame (IT)	
(30) Priority: 05.08.2003 IT 000031710	(74) Representative: Gatti, Enrico Via E. Zantedeschi, 3 24121 Bergame (IT)	
(43) Date of publication of application: 06.05.2006 Bulletin 2006/20	(56) References cited: EP-A-0 119 019 EP-A-1 380 541 DE-A-19 812 179 DE-U-20 042 974 FR-A-2 844 172 US-A-6 080 818	
(80) Divisional application: 04014848.6		
(73) Proprietor: Allegretti, Maurizio 24121 Bergame (IT)		

EP 1 512 639 B1

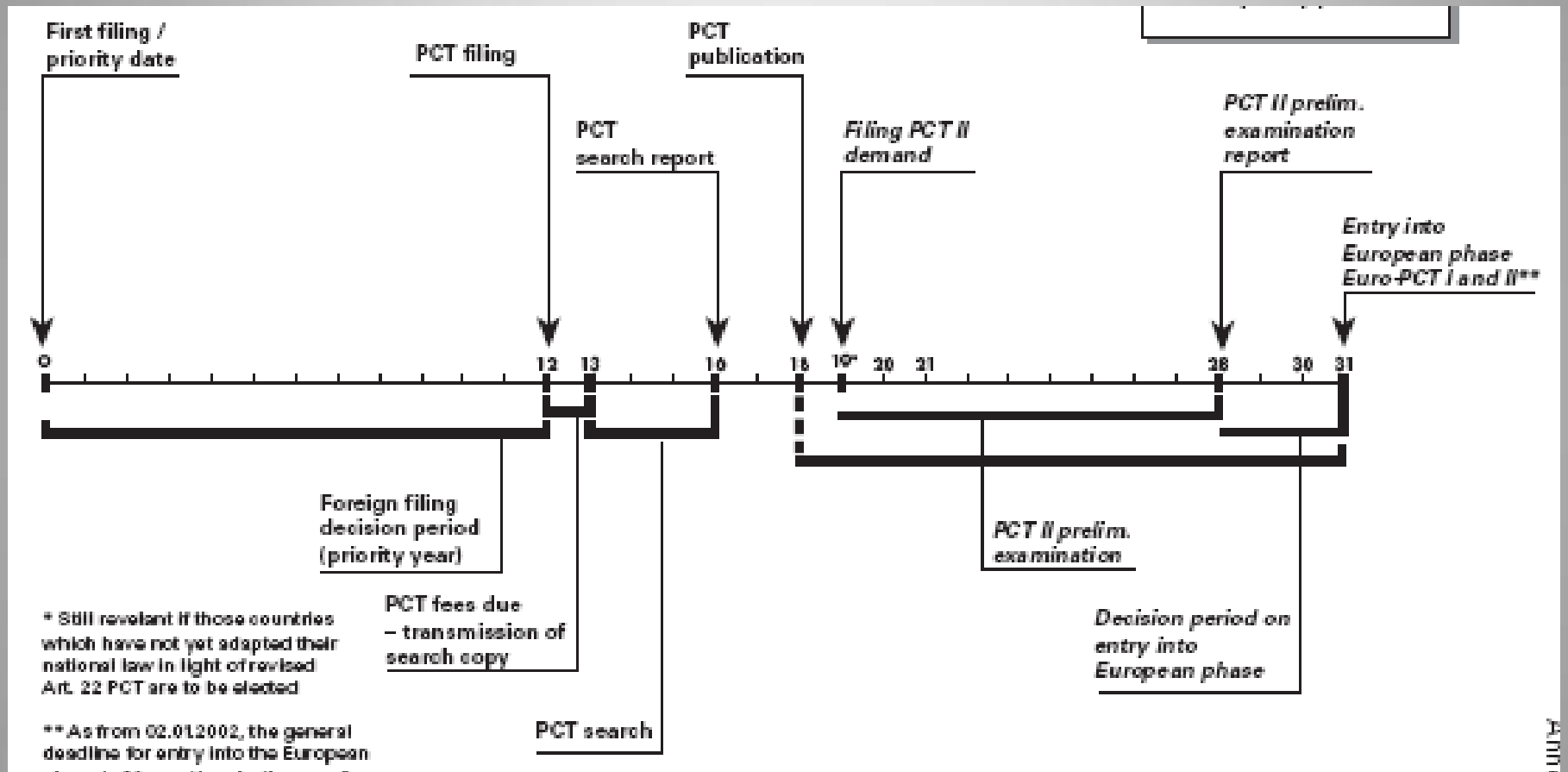
Note: Within nine months from the publication of the mention of the grant of the European patent, any person may give notice to the European Patent Office of opposition to the European patent granted. Notice of opposition shall be filed in a written reasoned statement. It shall not be deemed to have been filed until the opposition fee has been paid. (Art. 99(1) European Patent Convention).

Printing code: 9801-9893 (7/05)

LE PROCEDURE DI DEPOSITO

Il brevetto internazionale

PCT



USO DEI BREVETTI DA PARTE DELLE SPIN-OFF UNIVERSITARIE “IL CASO SALENTEC”

Art. 7 della legge 383 del 2001

“ quando il rapporto di lavoro intercorre con un’università o con una pubblica amministrazione avente tra i suoi scopi istituzionali finalità di ricerca il ricercatore è titolare esclusivo dei diritti derivanti dall’invenzione “

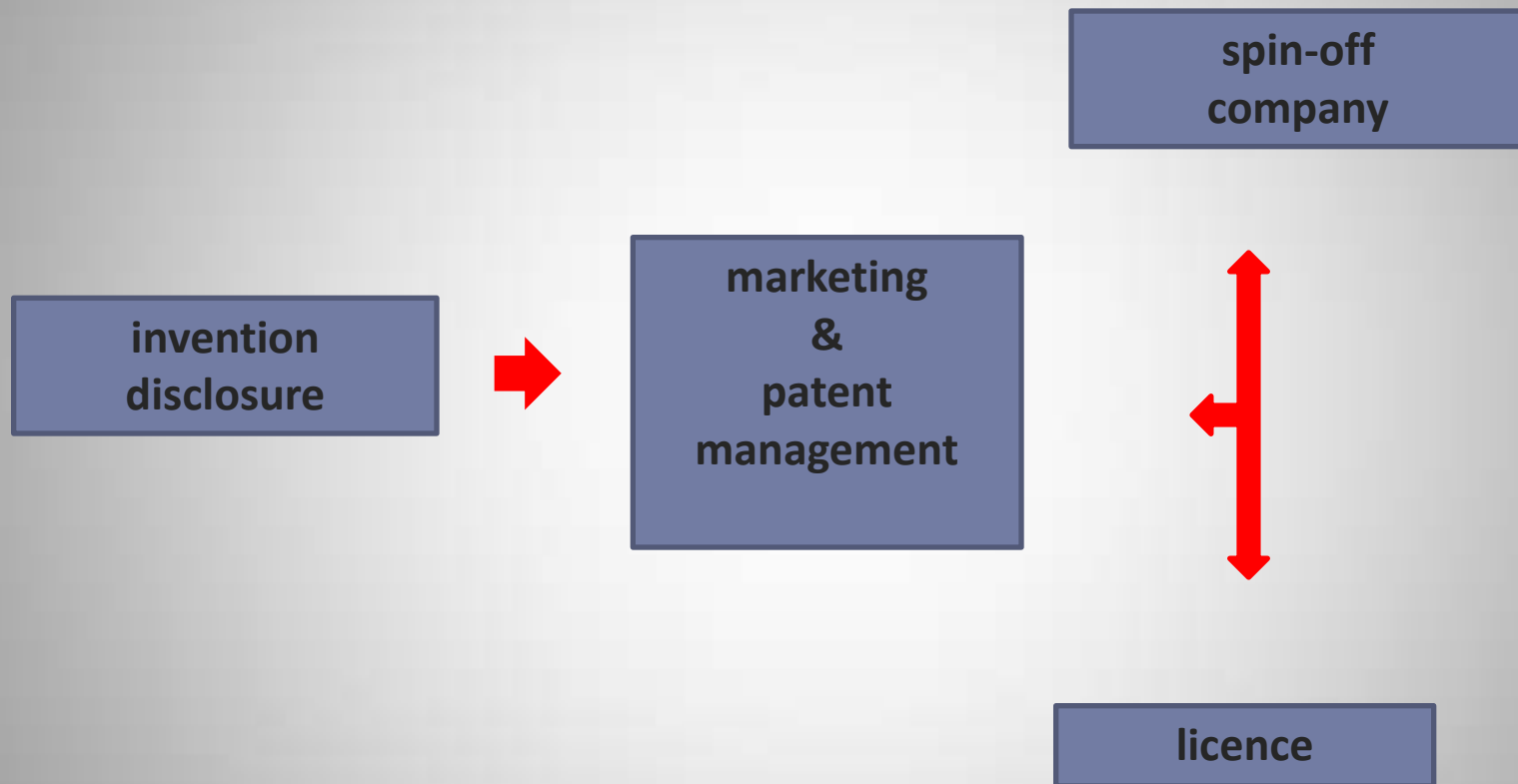
Art. 65 del C.P.I.

L’inventore presenta la domanda di brevetto e ne dà comunicazione all’università”

Il ricercatore ha diritto a non meno del 50% dei profitti generati dal brevetto

L’università può adottare un Regolamento interno con cui disciplina i rapporti con il ricercatore inventore e stabilisce la quota dei profitti spettante all’Ateneo derivanti dallo sfruttamento dei brevetti e come licenza e come cessione”

USO DEI BREVETTI DA PARTE DELLE SPIN-OFF UNIVERSITARIE “IL CASO SALENTEC”



USO DEI BREVETTI DA PARTE DELLE SPIN-OFF UNIVERSITARIE: IL CASO SALENTEC



**Spin off
dell'Università del Salento**

Le due anime di Salentec

➤ Ricerca:

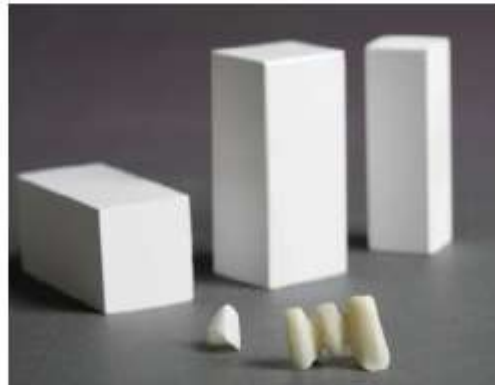
- ✓ *Brevetti e licensing*: protezione dei risultati delle proprie attività di sviluppo sui nuovi materiali/processi.
- ✓ *Progettualità*: partnership accademico/industriali mirate alla realizzazione di attività di R&S (Progetto Industria 2015-Efficienza Energetica).

➤ Produzione:

- *Industrializzazione* dei prodotti/processi più innovativi con le maggiori prospettive di mercato (dispositivi biomedicali per applicazioni dentali).
- Politica della qualità: certificazione CE di prodotto e del sistema di gestione della qualità ISO 9001.
- *Sfruttamento delle royalties* derivanti da cessioni di licenze d'uso dei brevetti o dal trasferimento completo del know how sviluppato per le aziende.



Core business activity: CERAMICHE DENTALI



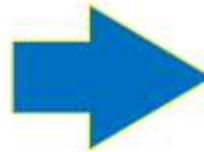
- Dispositivi medici in ossido di zirconio (ZrO_2) fresabile per applicazioni dentali.
- Dicembre 2009: produzione e commercializzazione dei primi lotti certificati CE.

Core business activity: CERAMICHE DENTALI

Nuova realtà nel settore odontotecnico: lavorazioni CAD CAM sui CTA



Scansione 3D



Elaborazione virtuale



Componente in Zirconia
presinterizzato

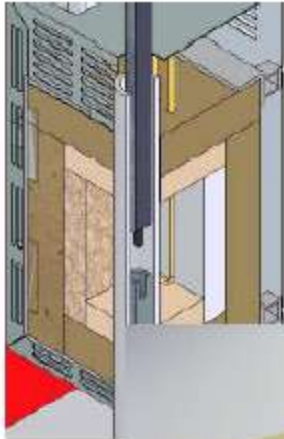


Lavorazione CAM con
utensili diamantati

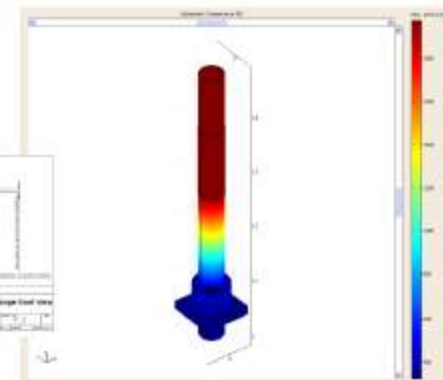
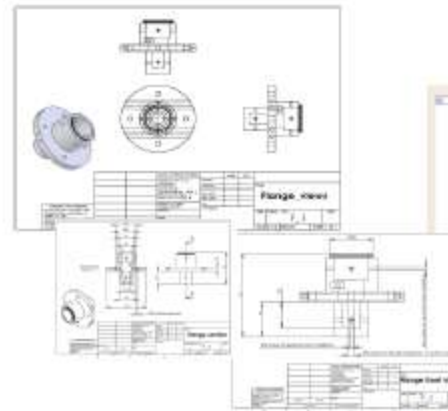


Ponti, impianti,
capsule, occlusioni
sinterizzate

Produzioni speciali: strumenti analitici custom



In partnership con Reologica, (azienda svedese leader nella produzione di strumenti per reologia) Salentec ha sviluppato il primo reometro in grado di effettuare test di viscosità sino a **1750° C** su vetri e metalli fusi (Pat. ref. BA2009A000031).





Ministero dello Sviluppo Economico
Ufficio Italiano Brevetti e Marchi

Domanda numero BA2009A000031 Tipologia Invenzioni

N.B. Non tutte le schede riportano la medesima struttura, essendo questa strettamente correlata al tipo di dato aggiornato al 23 marzo 2011 (fonte: www.uisb.es)

Data Deposito 14 luglio 2009	N. Brevetto -	Data Brevetto -
Stato Domanda non assegnata	Anticipata accessibilità no	Data di Pubblicazione 15 gennaio 2011
Titolo analizzatore meccanico e reometrico ad alta temperatura		
Richiedente SALENTEC SRL	CAVALLINO	(LE) Inventori FERSINI MAURIZIO LICCIULLI ANTONIO PENATI MARIO ROBERTO

Domicilio elettivo
LAFORGIA, BRUNI & PARTNERS S.R.L. Indirizzo
VIA GARRUBA 3 - 70122 BARI (BA)

Centro raccolta colture microrganismi

CLASSI

Codice Classi

PROMIA

Nazione

Numero domanda

Data domanda

CCP/CCPF

Nel database non sono state trovate domande di CCP o CC PF

CONVERSIONE DELLA DOMANDA

Nel database non risultano pervenute domande di trasformazione o di deposito contemporaneo.

ANNOTAZIONI

Nel database non sono state trovate annotazioni per questa domanda

TRASCRIZIONI

Nel database non sono state trovate trascrizioni per questa domanda

Publication number: ITBA20090031 (A1)

Publication date: 2011-01-15

Inventor(s): FERSINI MAURIZIO; LICCIULLI ANTONIO; PENATI MARIO
ROBERTO +

Applicant(s): SALENTEC SRL +

Classification:

- international:

- European:

G01N11/14; G01N3/02

Application number: IT2009BA00031 20090714

Priority number(s): IT2009BA00031 20090714

PATENT PENDING
NATIONAL PATENT

Misure a supporto degli spin off

Livello locale

- Progetto **ITER**, provincia di Lecce, (certificazione CE e ISO 9001).
- Progetto **Evolvo**, provincia Brindisi (sostegno alla formazione).



Livello regionale

- **BONUS ASSUNZIONI**, Regione Puglia (misura 3.12, azione B2, POR 2000-2006).
- **VOUCHER** Regione Puglia, (progetto ILO Puglia Dgr 499/2007).



Livello nazionale

- **Bonus investimenti**, D.l. 3/6/2008, n.97 (investimenti nelle aree svantaggiate) .
- **D. Lgs 297/99** a valere sui FAR.
- **Bando Start-up**, legge 46/82, F.I.T.



IL RUOLO DEL CONSULENTE IN PROPRIETA' INTELLETTUALE

- Identificazione del prodotto

Delineare un nuovo prodotto come identificato da analisi di mercato, indagini a campione su clientela qualificata, analisi concorrenza, ecc. Il costo target, il *time to market* e gli obiettivi di qualità dovranno essere ugualmente definiti.

- Definizione del prodotto

Definizione delle principali specifiche, delle prestazioni target e del *lifetime*. Inoltre, identifica: il settore della tecnica ed i settori affini, i competitors, le soluzioni chiave da verificare / identificare con la successiva ricerca brevettuale.

- Analisi dello stato della tecnica per definire un'idea di soluzione nuova, originale e che non interferisca con esso

Aggiornamento del cliente circa l'esistenza di domande di brevetto e di brevetti inerenti il prodotto in sviluppo e definizione di una o più idee di soluzione innovative, che siano perseguibili dall'azienda.

IL RUOLO DEL CONSULENTE IN PROPRIETA' INTELLETTUALE

DURANTE LA REALIZZAZIONE DI UN BREVETTO

Il consulente brevettuale fornisce i suggerimenti legali atti a non interferire nei brevetti altrui che possono creare limiti all'attuazione dell'attività inventiva dell'azienda

**QUESTA VERIFICA RIDUCE IL RISCHIO
DI COSTI ELEVATI IN INIZIATIVE
GIÀ COPERTE DA BREVETTI**

IL RUOLO DEL CONSULENTE IN PROPRIETA' INTELLETTUALE

A FINE ATTIVITA' DI R&D

- Redige la descrizione del brevetto, prepara i disegni e formula le rivendicazioni.
- Traduce il tutto in inglese, francese o tedesco per il deposito all'estero.
- Difende i requisiti di novità dell'invenzione, del livello inventivo e di industrialità da eventuali obiezioni di esaminatori brevettuali.

CONCLUSIONI

- La tutela della proprietà intellettuale è un'attività strategica e non un centro di costo per le aziende, soprattutto per quelle innovative.
- La gestione della IP necessita di competenze altamente specialistiche. E' opportuno rivolgersi a consulenti IP non soltanto per il filing di una domanda, ma anche per la gestione e la valorizzazione del portafoglio brevetti e marchi.

DOMANDE?



Grazie e ... arrivederci!